

Legenda místností						
Ozn.	Místnost	Plocha	Podlaha	Stěny	Strop	Pozn.
02_14_01	Chodba	8,7	P2	viz. úpravy stěn	stáv. sdk podhled doplnění, navázání na okolí	podl. lišta
02_14_02	Koupelna +WC	6,2	P1		SDK podhled, impr. desky - 2,4 m, výmalba	ker. obklad 2,4m
02_14_03	Kuchyně	10,5	P2		penetrace, místa s trhlinami mezi panely - stavební lepidlo 2x s vloženou síťovinou dále štuk + výmalba 2x	podl. lišta
02_14_04	Ob. pokoj	19	P2			podl. lišta
02_14_05	Ložnice	13,1	P2			podl. lišta
		57,5				

- P1 - miralon 10, hrubá podlaha beton 65 mm, lepidlo + dlažba 12 mm, mokré prostory hydroizolační nátěr
- P2 - miralon 10, hrubá podlaha beton 70mm - dilatace od stěn miralon, vyrovnání stěrka, vinil
- P3 - miralon 10, hrubá podlaha beton 75 mm,- dilatace od stěn miralon. podložka 3 mm miralon, lamelová plovoucí podlaha
- (tl. hrubých podlah stanovit na místě s ohledem na stávající úrovně podkladů a návazností)
- P4 - obnova stávající masivní vlysové podlahy, broušení, lakování, lokální tmelení

POPIS STAVEBNÍCH ÚPRAV:

Úpravy stěn:  
původní stěny - po oškrabání penetrace povrchu, štuk + výmalba 2x  
nové stěny bez obkladu - tenkovrstvá omítka, štuk + výmalba 2x  
nové stěny s ker. obkladem - tenkovrstvá omítka omítka, lepidlo, ker. obklad (mokrý prostory hydroizol. nátěr)

1 - PŘÍPRAVA PRO VESTAVĚNÁ SKŘÍŇKA - ÚKLID

Poznámka:  
V RÁMCI DEFINOVANÉHO STANDARDU JSOU MOŽNÉ PO ODSUHLASENÍ ZE STRANY INVESTORA KLIENTSKÉ ZMĚNY POVRCHŮ PODLAH, DEKORU DVEŘÍ, ZAŘÍZOVACÍCH PŘEDMĚTŮ APOD.

- LEGENDA:
- PŘÍČKA Z POROBETONU TL. 100 MM
- D1 VSTUPNÍ VCHODOVÉ DVEŘE 900/1970 DO NOVÉ OCEL. ZÁRUBNĚ  
POŽ. ODOLNOST EW 30 DP3, KOVÁNÍ KLIKA-KOULE, VLOŽKA FAB
- 1 NOVÉ VNITŘNÍ PLNÉ DVEŘE HLADKÉ, DO NOVÉ OCELOVÉ ZÁRUBNĚ VČETNĚ KOVÁNÍ S ROZETOU (NIKL)
- 2 NOVÉ VNITŘNÍ Z 2/3 PROSKLENÉ DVEŘE HLADKÉ, DO NOVÉ OCELOVÉ ZÁRUBNĚ VČETNĚ KOVÁNÍ S ROZETOU (NIKL)
- 3 NOVÉ VNITŘNÍ PLNÉ DVEŘE HLADKÉ, DO NOVÉ OCELOVÉ ZÁRUBNĚ VČETNĚ KOVÁNÍ S ROZETOU (NIKL), WC ZÁPADKA

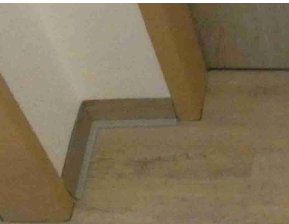
STANDARDY PROVEDENÍ



KERAM.OBKLAD S UKONČUJÍCÍ LIŠTOU



DVEŘNÍ KOVÁNÍ



SOKLÍK

0 1 2 3 4 5 6

Nájemní bydlení - opravy a stavební úpravy bytů v obci Milín  
Stavební úpravy obnova bytu č. 2.14 v č.p. 231 Milín

PROJEKTOVÁ DOKUMENTACE: část D 1.1 - ARCHITEKTONICKO STAVEBNÍ ŘEŠENÍ

INVESTOR :	Obec Milín, 11. května 27, Milín, 262 31	Ing. Jan Hašek - ČKAIT 0008539 Kamenická 832, 26272 Březnice e-mail: hasek.jan@seznam.cz IČO: 66324441
MÍSTO STAVBY :	Milín, č.p. 231	číslo zakázky: 15/2021
ODPOVĚDNÝ PROJEKTANT:	Ing. Jan Hašek	
Půdorys - nový stav		MĚŘÍTKO: 1 : 75 Č. VÝKRESU: 02 REVIZE: /00



ohlášení stavby datum: 11/2021